



GÜTERVERKEHR



MOBILITÄT UND LOGISTIK AUS LEIDENSCHAFT MIT SOZIALER VERANTWORTUNG

Inhalt

3 Über uns

4-7 Güterverkehr

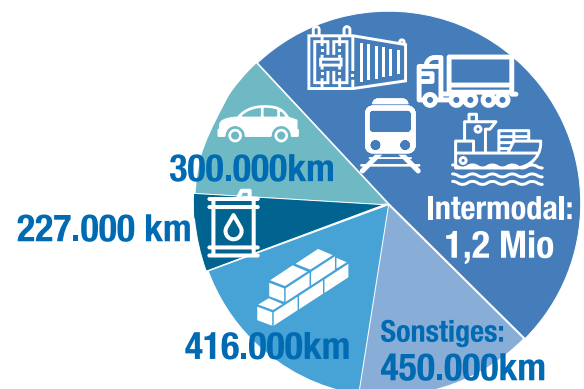
8-9 LKW, Lagerung & Umschlag

10 Werkstatt

Fakten: (Daten 2017)



Lokomotiven:



A Part of Icons made by www.flaticon.com is licensed by Creative Commons BY 3.0

Ihr Gut in guten Händen

Willkommen auf der Schiene! Als überregionales Güterverkehrsunternehmen bieten wir unseren Kunden genau die Leistungen, die sie brauchen. Als Traktionär bewegen wir ihr Gut. Egal ob in Containern, Kesselwagen oder auf Autowagen. Wir liefern, was Sie brauchen.

Kunden erwarten Logistik- und Transportdienstleistungen. Genau das erbringen wir. Wir erstellen Ihnen innovative Transportlösungen im Bereich des Nah- und Fernverkehrs im Gütertransport. Unsere Projektleiter sind genau da, wo Sie sie benötigen: In Ihrer Region. Sie erarbeiten für Sie individuelle Lösungen. Stehen für Rückfragen zur Verfügung. Und sind vor Ort für Sie präsent.

Schiene alleine ist uns aber nicht genug. Wir setzen auf Trimodalität. Mit unserer LKW-Sparte und Anteilen an Häfen, decken wir die drei wichtigsten Verkehrsträger ab: Schiene, Straße, Wasser. Innovative Transportkonzepte von Produktionsstätte zu Produktionsstätte? Wir sind Ihr richtiger Partner.

Qualität und Zuverlässigkeit prägen uns. Wir bauen auf unsere Mitarbeiter und unsere eigene Fahrzeugflotte. Nur mit dem passenden Personal kann man zuverlässige Leistungen erbringen. Unsere Lokomotiven sind täglich auf dem deutschen Schienennetz unterwegs. Wann dürfen wir Ihr Gut fahren?



Lars Gehrke



Mathias Tenisson



Standort Berlin

Planung und Steuerung treffen in Berlin aufeinander. Vor Ort koordiniert die Leitstelle unseren täglichen Zugbetrieb. Die Personalplanung sorgt dafür, dass unsere Betriebspersonale immer am rechten Ort sind.

Unsere Geschäftsführung und Personalabteilung sorgt dafür, dass Kunden und Mitarbeiter rundum gut betreut werden.

Als Projektleiter für den Standort Berlin steht Ihnen Robert Roicke zur Verfügung:

Kontakt

Robert Roicke
Projektleiter Baustoffe / Intermodalverkehr
Storkower Straße 132 | 10407 Berlin

Tel: +49 (0)30 920300845
Email: robert.roicke@eg-potsdam.de



Standort Braunschweig

Das Logistikzentrum Braunschweig im Hafen wird durch unseren Projektleiter Dr. Wolfgang Bacher vor Ort betreut. Die Verbindung zwischen Hafen und Schiene bietet der Region eine größere Auswahlmöglichkeit den bedeutenden Knotenpunkt in der nördlichen Mitte Deutschlands zu nutzen.

Unser kompetentes Team steht Ihnen hier zur Verfügung sowie unser Projektleiter:

Kontakt

Dr. Wolfgang Bacher
Projektleiter Nord West
Steinriedendamm 15 | 38108 Braunschweig

Tel: +49 (0)531 / 88 91 76 70
Email: wolfgang.bacher@eg-potsdam.de



Standort Ingolstadt

Ingolstadt ist unser Zentrum in Süddeutschland. Von hier aus betreuen wir hauptsächlich unsere süddeutschen und österreichischen Kunden. Unser Projektleiter, Gordon Lemke, arbeitet vor Ort eng mit unseren Kunden zusammen, um passgenaue Verkehre für sie zusammen zu stellen. Die Vorplanung für alle Verkehre in Süddeutschland erfolgt ebenfalls in Ingolstadt.

Kontakt

Gordon Lemke
Projektleiter Süd
Hauwöhler Straße 32 | 85051 Ingolstadt

Tel: +49 (0)841 / 95674033
Email: gordon.lemke@eg-potsdam.de





Standort Wittenberge

Wittenberge ist unser logistischer Knotenpunkt. Vor Ort treffen Schiene, Straße und Wasser aufeinander. An unser Büro mit angebunden ist die hauseigene Werkstatt der Schienenfahrzeugbau Wittenberge. Sie wartet und fristet unsere Lokomotiven. Der ElbePort Wittenberge liefert Lagerfläche und Umschlagplätze für LKWs, Züge und Schiffe.

Unsere Vorplaner und Flottenmanager sorgen für einsatzfähige Lokomotiven und die passgenaue Planung ihrer Verkehre. In Wittenberge stehen Ihnen zwei unserer Projektleiter persönlich zur Verfügung.



Christian Becken
Projektleiter Intermodalverkehr / Prokurist
Am Bahnhof 5 | 19322 Wittenberge

Tel: +49 (0)3877 / 56 12 32 61
Email: christian.becken@eg-potsdam.de



Arnim Göthling
Projektleiter Dieselverkehre / regionale Verkehre / Spezialtransporte / Prokurist
Am Bahnhof 5 | 19322 Wittenberge

Tel: +49 (0)3877 / 56 12 32 31
Email: arnim.goethling@eg-potsdam.de

Kontakt

Schiene. Straße. Wasser. Trimodale Lösungen.

Nicht nur der Transport auf der Schiene wichtig. Immer mehr rücken Transportmöglichkeiten auf der Straße oder zu Wasser in den Fokus. .

Verkehrsträger Straße

Wir wollen unseren Kunden „Door-to-Door“ Transportlösungen anbieten. Unsere eigene Spedition verfügt über einen modernen eigenen Fuhrpark. Alle LKW's sind international einsetzbar und entsprechen den aktuellen Anforderungen der Euro 5 / 6 Norm.

Wir verfügen über Planenaufleger, Seitenlader, ContainerChassis, Plateau, Schubbodenaufleger und Kippmulden in verschiedenen Größen. Zusätzlich stehen über 130 ISO Container für unsere Kunden zur Verfügung.

Kontakt

Tobias Jüchert
Projektleiter LKW / Vertrieb
Pritzwalker Straße 8 | 16949 Putlitz

Tel: +49 (0)33981 / 5020
Email: tobias.juechert@eg-potsdam.de

René Ladhoff
Projektleiter LKW / Betrieb
Pritzwalker Straße 8 | 16949 Putlitz

Tel: +49 (0)33981 / 5020
Email: rene.ladhoff@eg-potsdam.de





Drehscheibe an der Elbe

Mit dem ElbePort Wittenberge verfügen wir über einen trimodalen Umschlagsterminal direkt an der Elbe. Für den Umschlag stehen 21.000 qm Fläche und mehrere Reachstacker sowie ein Mobilkran zur Verfügung.

Ein großzügiges Gelände mit direktem Gleisanschluss ermöglicht vor Ort die Verladung auf den LKW als auch auf Güterzüge.

Kontakt

Martin Lukat
Geschäftsführer
Zur Hafenspitze 1 | 19322 Wittenberge
Tel: +49 (0)3877 / 5634977
Email: m.lukat@elbeport.de

Dr. Wolfgang Bacher
Geschäftsführer
Steinriedendamm 15 | 38108 Braunschweig
Tel: +49 (0)531 / 88 91 76 70
Email: wolfgang.bacher@eg-potsdam.de



Schienenfahrzeugbau Wittenberge

Die Schienenfahrzeugbau Wittenberge GmbH ist eine anerkannte Werkstatt, die das komplette Leistungsspektrum rund um die Instandhaltung und Wartung jeglicher Schienenfahrzeuge in Deutschland anbietet.

Die Werkstatt in Wittenberge verfügt über fünf Grubengleise, welche einen direkten Anschluss an den Bahnhof Wittenberge haben. Weiterhin bietet die Einrichtung der Werkstatt Hebeanlagen und Kräne sowie Rangier- und Diagnosetechnik an. Die SFW verfügt weiterhin über eine eigene Achssenke mit einem Gewicht bis 30 t.

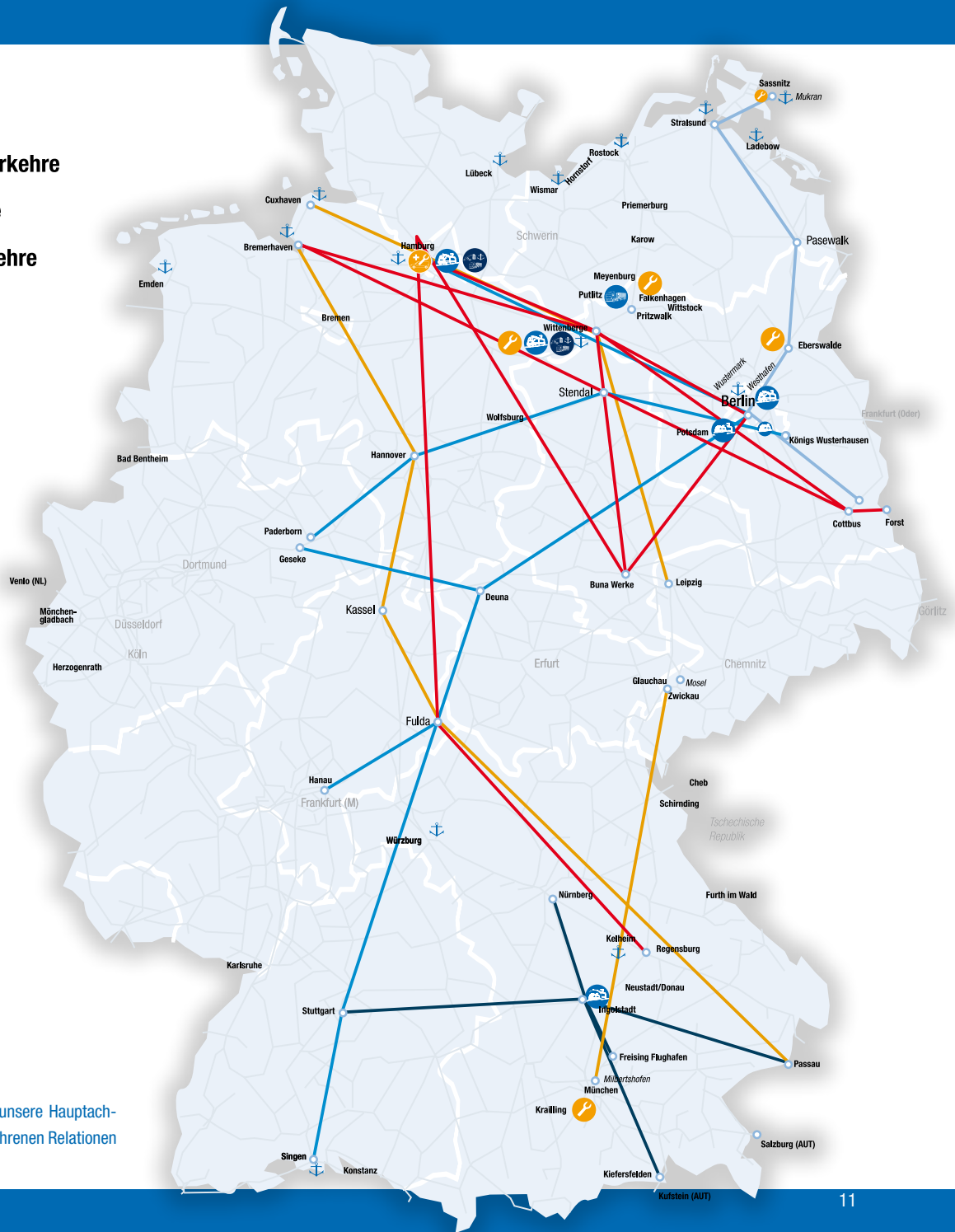
Kontakt

Mathias Tenisson
Geschäftsführer
Am Bahnhof 5 1 | 19322 Wittenberge
Tel: +49 (0)3877 / 56 12 32 36
Email: mathias.tenisson@sf-wittenberge.de



Unsere Strecken

- **Intermodalverkehre**
- **Autoverkehre**
- **Baustoffverkehre**
- **Ölverkehre**
- **Sonstige**



Die abgebildeten Verkehre stellen unsere Hauptachsen dar und spiegeln nicht alle gefahrenen Relationen wieder.



Eisenbahngesellschaft Potsdam mbH
Am Luftschiffhafen 1
14471 Potsdam

Tel: +49 331 5055635

Fax: +49 331 5055636

Email: info@eg-potsdam.de

Web: www.eg-potsdam.de

Bildnachweise: Dr. Wolfgang Bacher, Dico Dalchow - fotografenherz, ElbePort Wittenberge, Yannik Kruse, Hartmut Leupacher, Steffen Ott, Karl Arne Richter, Rajko Sauerzapfe, Christoph Schneider, René Terschanski

Stand: Oktober 2018, Alle Angaben ohne Gewähr, Änderungen vorbehalten